

Bæredygtige indkøb gennem inventory management

Casesamling fra temagruppe, efteråret 2020

Indkøb spiller en vigtig rolle i enhver organisations hverdag. For at løse kerneopgaver uanset om der er tale om sundhed, uddannelse, administration, kritisk infrastruktur, byggeri eller mobilitet, skal der købes produkter og services, der understøtter, at disse kerneopgaver løses på bedste vis. Det kan være it-udstyr, møbler, uniformer, asfalt, storkøkkenudstyr, engangsprodukter eller kort sagt alt det der skal til for, at de ansatte har de rette rammer til at løse de opgaver, de har ansvaret for.

Det offentlige indkøber hvert år varer og serviceydelser for 380 mia. kr. Der medgår et stort forbrug af energi og ressourcer til fremstilling af disse varer og serviceydelser. Fx udgjorde det offentlige indkøbs klimaaftryk ifølge regeringens strategi 'Grønne indkøb for en grøn fremtid' 12 mio. ton drivhusgas i 2019. Dette store fodaftryk skal nedsættes gennem grønne indkøb og gennem bedre udnyttelse af eksisterende ressourcer. Det betyder fx, at vi skal købe produkter med lang holdbarhed, som kan repareres og vedligeholdes, så de kan bruges igen og igen - og at vi skal have overblik over de ressourcer, vi råder over, og bringe dem i spil, inden vi køber nyt.

Miljøstyrelsens rapport "Prisen for Cirkulære Indkøb" viser, at flere kommuner oplever, at brugte og ukurante møbler hober sig op på lagre og i mange tilfælde bliver udskiftet, før de er udtjente. Det skyldes ofte en omrokering mellem afdelinger eller flytning fra en bygning til en anden kombineret med et udbredt ønske om, at det offentlige kontormiljøer har et ensartet udtryk samt at der ikke er et samlet overblik over kommunens beholdning af møbler. Dette manglende overblik over den eksisterende lagerbeholdning kan betyde, at der bliver købt nye produkter selv om det måske ikke var nødvendigt. Det gælder fx inventar som allerede ejes - og som med reparation eller opgradering, ville kunne erstatte behovet for at købe nye produkter.

På den baggrund nedsatte Forum for Bæredygtige Indkøb i foråret 2020 temagruppen Inventory Management. Direkte oversat handler det om lagerstyring, men gruppen har arbejdet ud fra tanken '**Du ved ikke, hvad du har brug for, før du ved hvad du har**'.

Denne pjece er en introduktion til disciplinen inventory management, hvor indkøb anskues i et mere helhedsorienteret perspektiv. Der er dels en teoretisk gennemgang og dels en række cases, som belyser hvordan inventory management kan omsættes til praksis. Temagruppen kobler inventory management til bæredygtige indkøb ved at sætte fokus på rammerne for og styring af indkøb og kobler denne med lagerstyring og organisering. Vi håber, at denne pjece kan inspirere til at puste nyt liv i gammelt indkøb.

God læselyst!



Introduktion

Hvad er inventory management?



Holbæk Kommune

Etablering af datagrundlag i Holbæk Kommune



Rigspolitiet

Brug data til at udarbejde en businesscase



Aalborg Kommune

Understøt indkøbsprocessen gennem værktøjer



Sönnich Dahl
Sönnichsen, Phd
studerende, CBS

Det cirkulære offentlige indkøb

Hvad er inventory management?

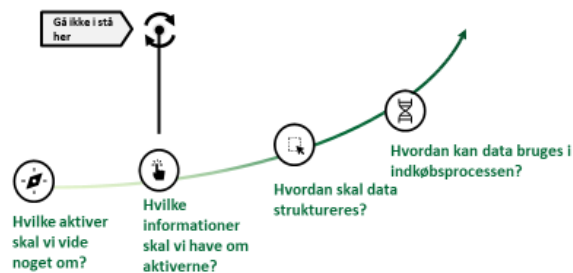
Inventory management er en systematisk tilgang til indkøb, opbevaring og håndtering af aktiver. Inventory management kan sætte fokus på, hvad og hvornår der skal indkøbes, og om indkøbet er nødvendigt fremfor at gennemføre renoveringer eller reparationer. Inventory management kan give det nødvendige overblik, når man planlægger, budgetterer og gennemfører bæredygtige indkøb.

Tre centrale trin til anvendelse af inventory management i indkøbsprocessen

#1. Etablér datagrundlag

- Skab overblik over organisationens nuværende aktiver på det område, der skal foretages indkøb på.
- Brug overblikket som grundlag for at definere indkøbsbehov.

Læs mere om etablering af et datagrundlag på side 3.



#2. Anvend data i indkøbsprocessen gennem værktøjer

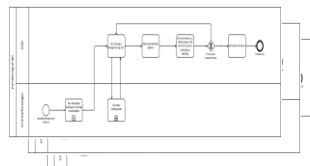
- Sørg for at have en klar beslutnings- og indkøbsproces.
- Udvikl egne værktøjer, for eksempel evalueringskriterier eller en tjekliste for ting, der skal huskes i indkøbsprocessen.

Se på side 5, hvordan Aalborg Kommune har anvendt værktøjer.



Eksempler

- Klar beslutningsproces
- Klare evalueringskriterier
- Tjekliste ved indkøb.



#3. Leverandørdialog

- Brug inventory management til at stille bæredygtige krav til leverandørerne.

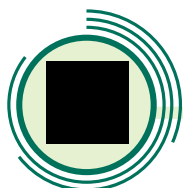
Se ph.d.-studerende Sönnich Dahl Sönnichsens teoretiske indsigter på side 6.

- Brug indsigterne fra inventory management til at **sætte rammerne for at indtænke bæredygtige** aspekter i udbuddet.
- Undersøg, hvad markedet kan levere, og hvilke krav man kan **stille til leverandørerne**.
- **Følg op på**, om leverandøren overholder de krav, der er stillet.



Hvordan kan man skabe overblik over organisationens fysiske aktiver?

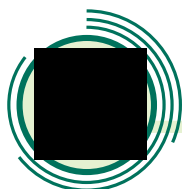
Ved at etablere et datagrundlag har Holbæk Kommune skabt overblik over alle bygninger, lokaler og kontrakter på skoleområdet.



Udfordringer

Manglende overblik over de fysiske aktiver på kommunens skoler

- Forskellige systemer i forskellige afdelinger i kommunen har skabt uklarhed over, hvilke data der er korrekte.
- Et manglende valideret overblik skaber ikke optimale rammer for styring af området.



Behov

En gennemgang og validering af kommunens skoler og en digitalt understøttet platform

- At få overblik over alle de data, der er til rådighed i forskellige systemer.
- At samle disse data ét sted og validere dem bid for bid.
- Få, men korrekte data, er bedre end mange og forkerte data.

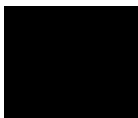


Løsning

Fysisk gennemgang og kortlægning af skolerne med billeder, tegninger og data

- Komplet overblik over ejendomsporteføljen
- 360-grader-billeder fra alle rum på skolerne
- Årshjul, vedligeholdelsesplaner og serviceaftaler, kontrakter og andre dokumenter samlet ét sted.

Brug data til at udarbejde en businesscase

66
99

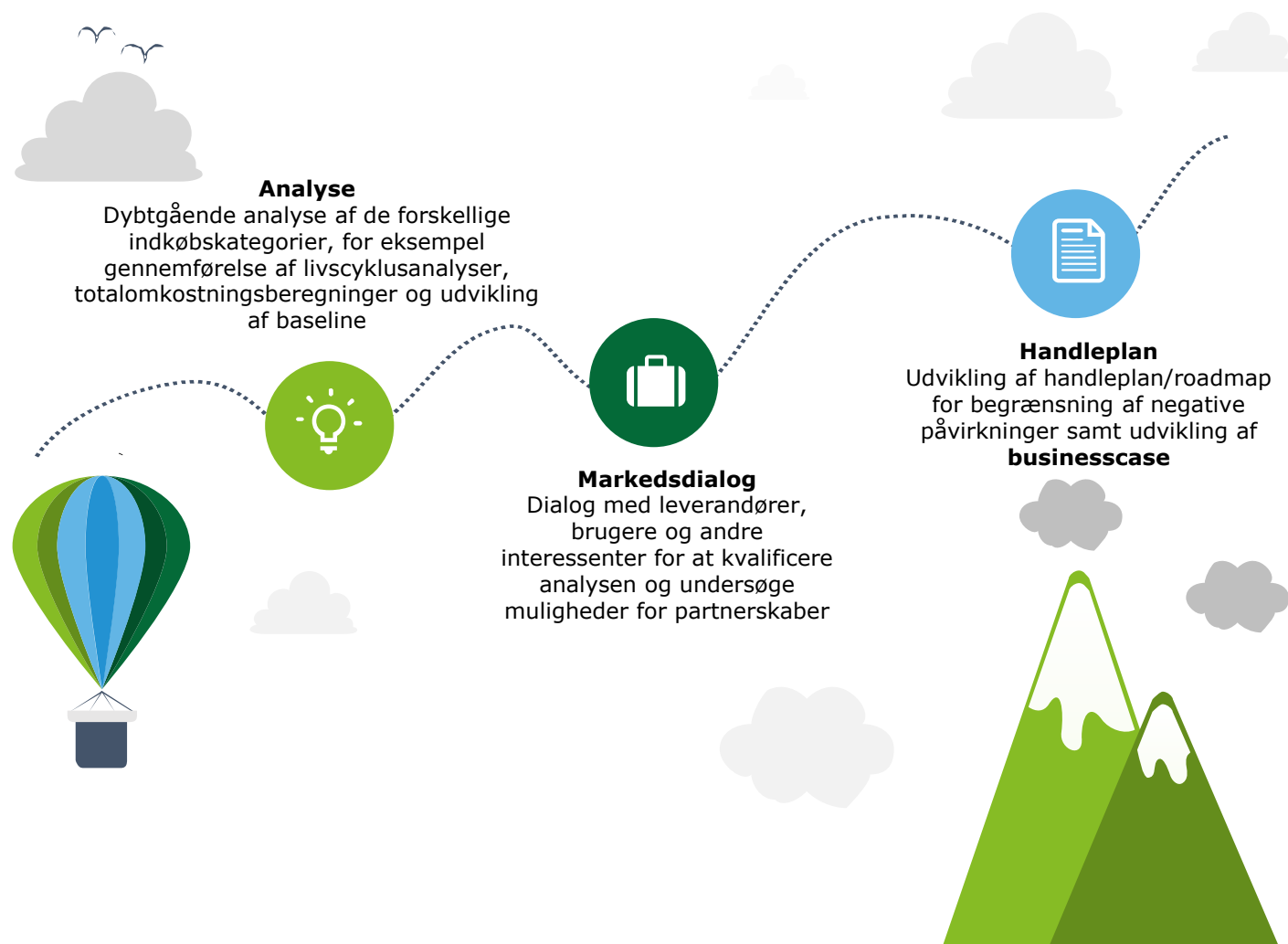
If you can't measure; you can't manage

66
99

Politiet har ligesom andre offentlige myndigheder, virksomheder og organisationer en forpligtelse til at stille krav om, at leverandørerne respekterer OECD's retningslinjer, og følge op på, at leverandørerne efterlever disse krav. OECD's retningslinjer dækker blandt andet menneske- og arbejdstagerrettigheder samt antikorrupsion, men også miljøbeskyttelse.

I politiet arbejder man med at etablere et datagrundlag, der skal ligge til grund for en businesscase og en handleplan for bæredygtige indkøb indenfor en række forskellige indkøbskategorier.

Politiet arbejder for at implementere denne proces for udvikling af tiltag vedrørende indkøbskategorier, der repræsenterer højrisikoområder



Det cirkulære offentlige indkøb

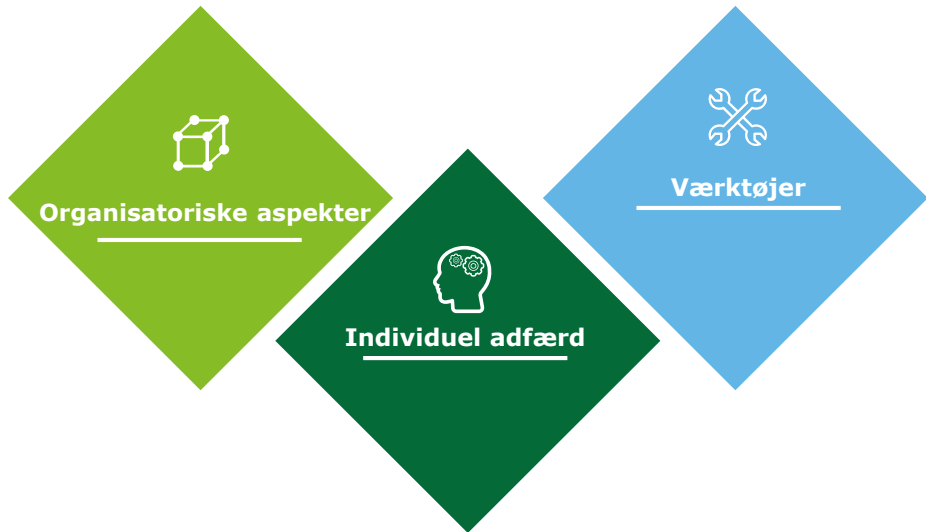
“ Processen, hvorved offentlige institutioner indkøber arbejder, varer eller services, som søger at bidrage til lukkede energi- og materialeloops i værdikæder og på samme tid minimere, i bedste fald undgå, negative miljømæssige påvirkninger og generering af affald gennem hele livscyklussen. ”

Organisatoriske elementer påvirker den offentlige indkøbsproces

Ifølge Sönnich Dahl Sönnichsen bør den organisatoriske adfærd understøtte indkøb, men indkøbere skal også forstå organisatorisk adfærd. Effektive interne processer, roller og ansvar kræver strategisk prioritering af cirkulære økonomi i det offentlige indkøb

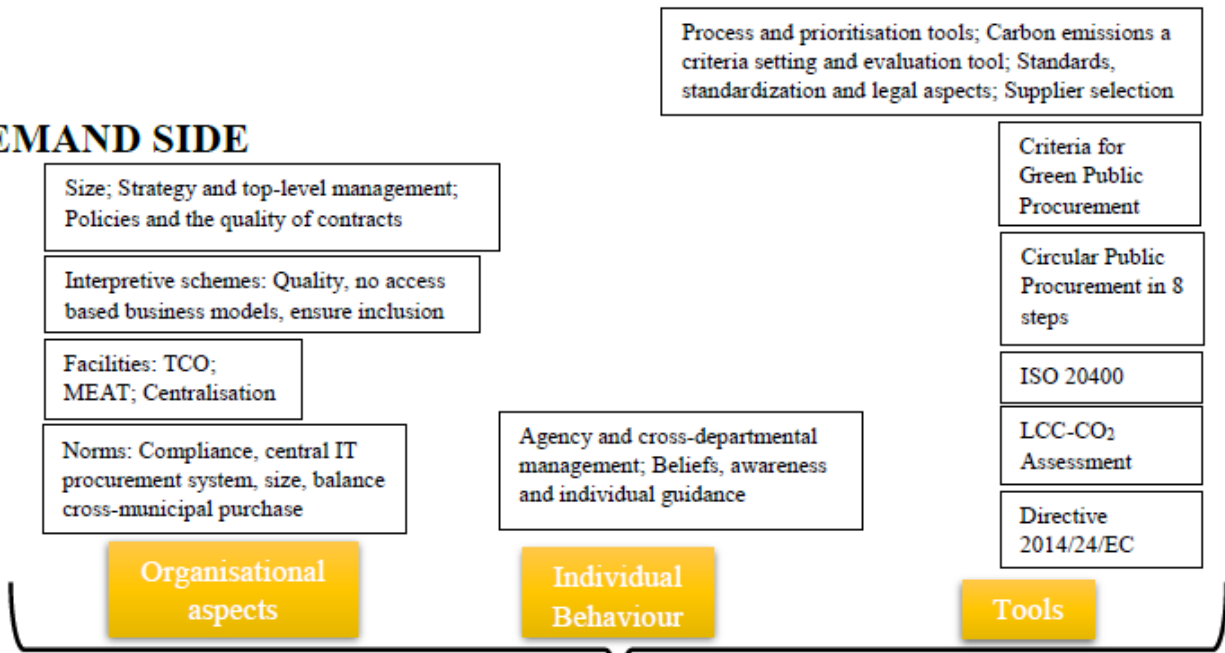
Offentlige indkøbere skal forstå deres rolle som mediatorer mellem strategier, brugertilfredshed og emissioner.

De offentlige organisationer skal innovere interne strukturer og bruge de værktøjer, der er tilgængelige.



Hvilke elementer kan bruges til at understøtte bæredygtige indkøbsprocesser?

DEMAND SIDE



Om Deloitte

Deloitte leverer ydelser indenfor revision, consulting, financial advisory, risikostyring, skat og dertil knyttede ydelser til både offentlige og private kunder i en lang række brancher. Deloitte betjener fire ud af fem virksomheder på listen over verdens største selskaber, Fortune Global 500®, gennem et globalt forbundet netværk af medlemsfirmaer i over 150 lande, der leverer kompetencer og viden i verdensklasse og service af høj kvalitet til at håndtere kundernes mest komplekse forretningsmæssige udfordringer. Vil du vide mere om, hvordan Deloittes omkring 312.000 medarbejdere gør en forskel, der betyder noget, så besøg os på Facebook, LinkedIn eller Twitter.

Deloitte Touche Tohmatsu Limited

Deloitte er en betegnelse for en eller flere af Deloitte Touche Tohmatsu Limited ("DTTL"), dets netværk af medlemsfirmaer og deres tilknyttede virksomheder. DTTL (der også omtales som "Deloitte Global") og alle dets medlemsfirmaer udgør separate og uafhængige juridiske enheder. DTTL leverer ikke ydelser til kunderne. Vi henviser til www.deloitte.com/about for nærmere oplysninger.